

# HS-L

小型、中型プレス、一般機械用  
For Small/  
Medium Type Presses  
And Other Machines

# レベリング MULTI-PUR



## 用途例



## 特徴

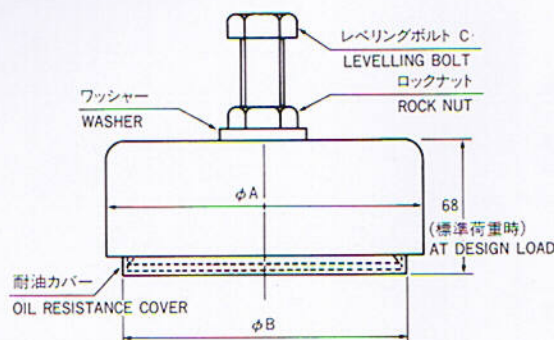
- 従来のマウント類にない防振効果を発揮します  
今までのゴム式マウント類と全く異なり、プレス周辺での振動がほぼ無感領域まで低減いたします。
- 簡単なレベル調整付です  
プレス・機械などの据付レベルは、付属のレベリングボルトにより簡単に調整できます。(レベル調整量約20mm)
- コンクリート床上に直接設置できます  
ユニットタイプですからどんな機械にも取り付けられます。振動による衝撃荷重を大巾に低減致しますので、特別な基礎工事やソールプレートあるいはアンカーボルトが不要です。
- 耐久性は半永久的です  
永年の実績と技術蓄積に実証された適正応力・歪率の採用とコンパウンドにより、半永久的な耐久性を発揮します。又、耐油カバーにより油対策も万全となっています。

## FEATURES

- It functions excellent isolation effect never realized by the mounts in the past.  
Quite different from the conventional rubber type mounts, it reduces vibration near the press down to the almost senseless level.
- Equipped with simple level adjustment function  
Installation level of press and other machine is simply adjustable with the attached levelling bolt (level adjustment upto approx. 20 mm).
- Mountable directly onto the concrete floor  
It is unit type and can be mounted to the machine of any configuration. It reduces impact load by vibration dramatically and, thus, it eliminates the need of any special foundation work, sole plate and anchor bolt.
- It has almost permanent durability.  
By employing the suitable stress, strain and compound ensured by the results and technical accumulation for long period of times, it assures the almost permanent durability. Moreover, solution to oil is also by equipping the oil resistance cover.

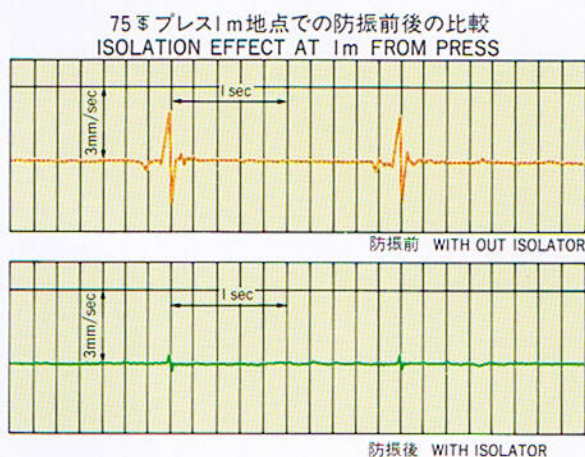
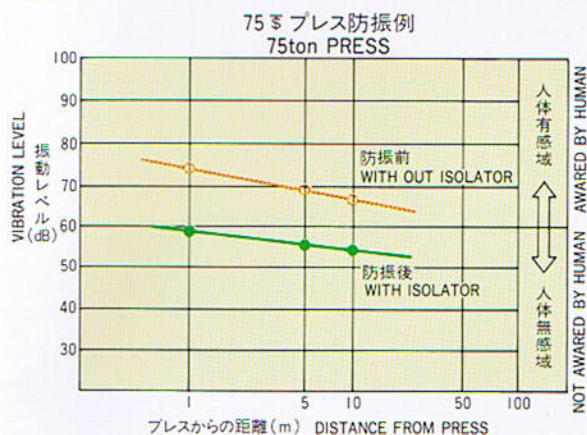
## 仕様 SPECIFICATION

型式 TYPE	荷重範囲 (kgf) ALLOWABLE LOAD	バネ定数 kgf/cm SPRING CONSTANT	寸法 DIMENSION (mm)		
			A	B	C
HS-L 05	300 ~ 600	1050	140φ	120φ	M16
HS-L 08	600 ~ 1,000	1750	140	120	M16
HS-L 12	1,000 ~ 1,300	2100	165	150	M20
HS-L 15	1,300 ~ 1,700	2900	180	160	M20
HS-L 20	1,700 ~ 2,200	3600	165	150	M20
HS-L 25	2,200 ~ 2,800	4900	180	160	M20
HS-L 35	2,800 ~ 4,000	7500	215	190	M24
HS-L 45	4,000 ~ 6,000	10500	240	210	M30
HS-L 80	6,000 ~ 9,000	14800	270	240	M30
HS-L 110	9,000 ~ 13,000	35000	320	290	M36



# ボルト付 汎用ユニット POSE UNIT WITH LEVELLING BOLT

## 性能 EXAMPLES OF ISOLATION EFFECT



## HS-Lの選び方

### ●機械重量が各アンカーボルトに均等にかかる場合

ストレートサイドプレスなどのように各アンカー位置に機械重量が均等にかかる場合は、機械の全重量をアンカーの数で割り、その平均重量が寸法表の荷重範囲におさまるようHS-Lの型式を選んで下さい。

### ●機械重量が前後のアンカーボルトに異なる割合でかかる場合

C型フレームプレスなどのように前後のアンカー位置にかかる機械重量が異なる場合は、各々の負担荷重が寸法表の標準荷重以下におさまるよう前後に異なるHS-Lを選んで下さい。

### (注)

- ・フレームに十分な剛性のない機械は、補強しないと使用できないことがあります。
- ・安定性のない機械では、足を広げないと横揺れが大きく出ることがあります。
- ・油が浸漬するような状態での使用は避けて下さい。

## HOW TO SELECT HS-L TYPE

### ● Selection when total machine weight is applied equally to each anchor bolt.

If total machine weight is applied equally to each anchor position as in case of straight side press, please calculate the average weight per anchor by dividing the total weight of machine by number of anchors. Then, select HS-L type of the average weight that falls within allowable load in the dimension list.

### ● Selection when total machine weight is applied differently to front and rear anchor bolts.

If total machine weight is applied differently to front and rear anchor positions as in case of C type frame press, select different HS-L types of each load for front and rear anchors that falls within each allowable load in the dimension list.

### Note:

- ・HS-L may not be used without equipping some reinforcements for the press if its frame has not sufficient stiffness.
- ・Lateral vibration may grow largely without widening legs for the machine if it has not stability.
- ・Do not use HS-L in a condition to dip in oil.

## HS-Lの据付要領

- HS-Lを機械のアンカー位置の下に置き、穴センターを合わせます。
- レベルリングボルトを機械のアンカー孔を通じて挿入し、ボルトが中金具に達するまで締めこみます。
- さらにそれ以上締め込みますと、レベルが上昇するようになっていきますので簡単に機械のレベル出しが行えます。
- レベル調整が完了しましたら、ロックナットを締め付けて下さい。これで機械作動OKです。

## HOW TO MOUNT HS-L

- Place HS-L under the anchor position of the machine and align its hole center.
- Put levelling bolt through anchor hole of machine and tighten the bolt until it reaches the internal plate.
- If user tighten furthermore, level goes up. Accordingly, the user can simply level the machine with it.
- After levelling the machine, tighten the lock nut firmly. Now, the machine is ready for operation.

